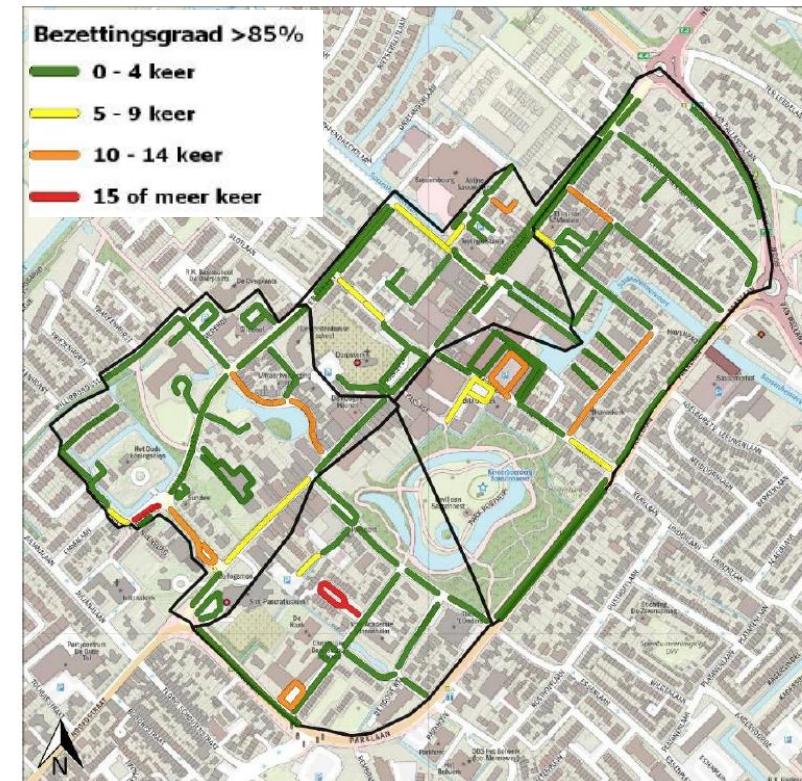


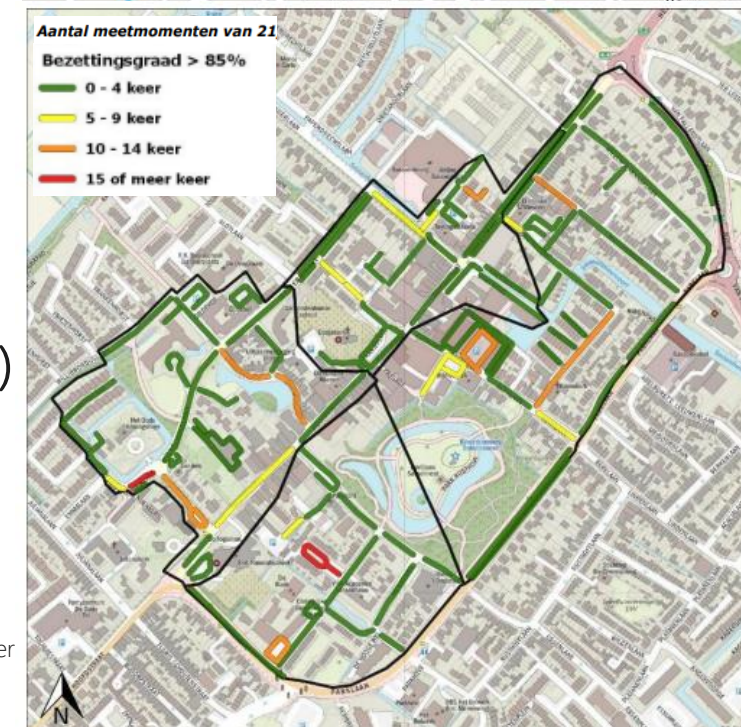
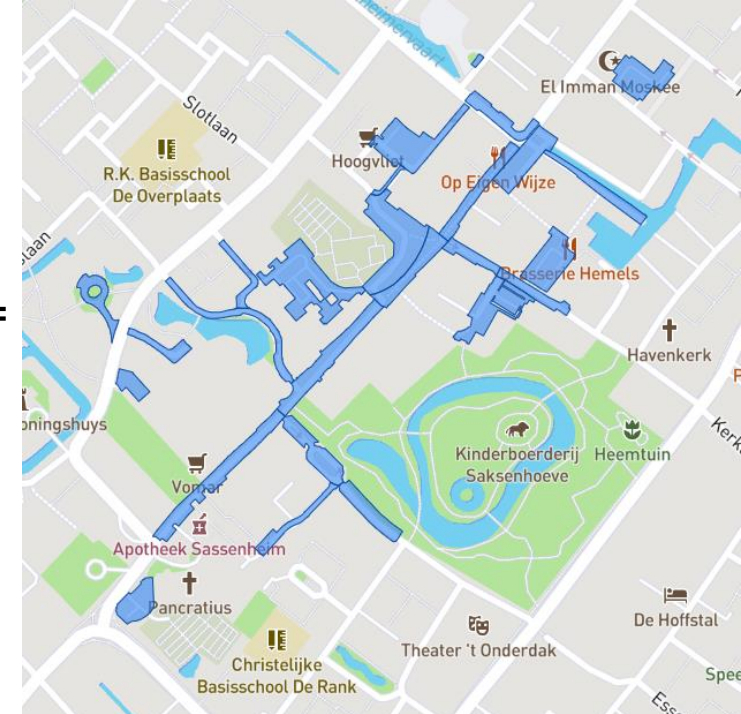
# Sassenheim: centrum

- 1.526 parkeerplaatsen  
(inclusief 150 parkeerplaatsen in niet altijd toegankelijke garage)
- drukste moment: zaterdag om 15.00 uur  
934 parkeerplaatsen bezet (parkeerdruk 61%)
  - acceptabele parkeersituatie (verschillen in parkeerdruk, in naastgelegen straat veelal ruimte)
  - ruimte om parkeerplaatsen op te heffen of vervallen parkeerplaatsen bij herinrichting niet te compenseren



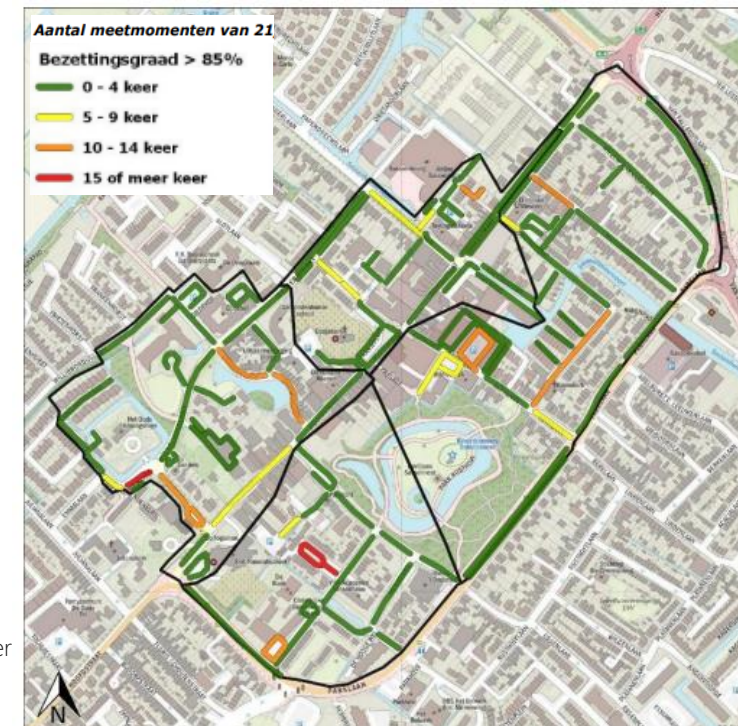
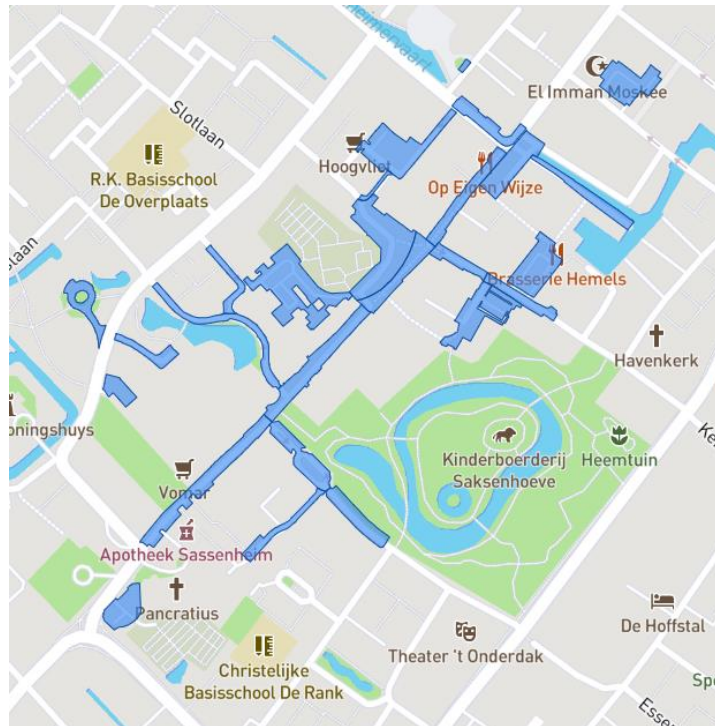
# Sassenheim: parkeerschijfzone

- 706 parkeerplaatsen
- maandag tot en met zaterdag 10.00 – 18.00 uur
- maximale parkeerduur 2 uur  
(1 uur bij Sassembourg, ½ uur gemeentehuis)
- ontheffingen voor bewoners voor specifieke parkeerlocaties  
(meeste niet geldig op zaterdag)
- drukste moment: zaterdag 15.00 uur (parkeerdruk 65%, 457 pp bezet)
  - 55% kortparkeerders (252 pp)
  - 45% langparkeerders (205 pp, waarvan 109 bewoners en 96 langparkeerders)



# Sassenheim: scenario's parkeerschijfzone

- huidige situatie behouden
- blauwe zone verkleinen (zonder ontheffingen)
  - geen passende én logische indeling te maken



# Sassenheim: advies centrum

---

- blauwe zone handhaven met kleine aanpassingen:
  - ontheffingen ook geldig op zaterdag (overwegen om specifieke locaties te herzien)
- na afronding ontwikkelingen centrum (terugkeer supermarkten)
  - nieuwe parkeertellingen
  - beoordelen of aanpassingen wenselijkheid zijn:
    - opheffen parkeerplaatsen (Oranjeplein, ...)
    - verkleinen blauwe zone (Pancratiuskerk, ...)